

## 007-ST0535-A стандартные клипоны

ФОТО ЛИНЕЙКИ ПРОДУКТОВ



наклон 5 или 10 градусов, вес 530гр.

007-ST0535-A - стандартные клипоны RobbyMotoEngineering, алюминий 6082,



007-ST0535-A - легкие стандартные клипоны, алюминий 6082, углы наклона 5 и 10 градусов

Рейтинг: Пока без рейтинга

**Цена**

Цена: 17300,00 руб

**24 h**  
\*\*\*\*\*

[Залайте вопрос по товару](#)

Производитель: [Robby Moto Engineering](#)

### Описание

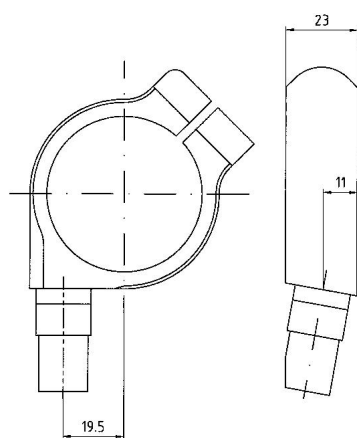
Стандартные клипоны, предназначенные для ежедневной езды. Обладают идеальным сочетанием прочности, веса и минимальной посадочной площади.

Клипоны выточены из алюминия 6082, на концах клипонов установлены грузики. В комплекте с 8.8 мм. болтами из нержавеющей стали. Рычаги клипонов запрессованы в хомуты и не разбираются. Выполнены в двух цветовых гаммах - серебристые и черные.

## стандартные клипоны 007-ST0535-A

цвет	серебристый
угол наклона	5 градусов

рычага  
посадочн 53 мм.  
ый  
диаметр  
хомута  
высота 23 мм.  
хомута  
диаметр 22 мм.  
трубки  
рычага  
длина 234 мм.  
рычага  
вес 530 гр.  
материал алюминий 6082



### 007-ST0535-A совместим с:

#### APRILIA

1000 RSV Tuono (2003-2005), 1000 SL Falco (2000-2006), 1000 Tuono R Racing (2006-2009)

#### DUCATI

1098 (2007-2008), 1098R (2008-2009), 1098S (2007-2009), 1198 (2009-2011), 1198 S (2009), 748 (2002-2003), 748 Biposto (1995-2003), 748 R (2001-2002), 748 S (2002-2003), 748 SP (1995-1998), 749 (2004-2006), 749 R (2006), 749 S (2003-2006), 848 (2007-2012), 848 EVO (2011-2013), 900 MN900 e (2002), 916 Monster S4 (2001-2003), 916 Monster S4R (2004-2006), 916 SPS Sport Production (1994-2000), 916 Sport Touring ST4 (1999-2003), 916 Strada Biposto (1994-2000), 992 Sport Touring ST3 (2004-2007), 992 Sport Touring ST3 (ABS) (2007), 996 Biposto (1999-2001), 996 Monster S4R (2004-2006), 996 SPS (1999-2001), 996 Sport Touring ST4S (2002-2005), 998 (2002-2003), 998 S (2002), 999 (2003-2006), 999 R (2006), 999 S (2003-2006), 999 S AMA (2007)

#### Подобрать другую продукцию

внимание! рекомендуемые клипоны гарантированно совместимы только по посадочному диаметру вилки дополнительно проверяйте возможность установки клипонов согласно чертежам и расстоянию до пластика мотоцикла

если вы не нашли мотоцикла в списке подбор клипонов возможен по [физическим параметрам](#), если и это не помогло - позвоните +7 903 977-43-63 или напишите Этот адрес электронной почты защищен от спам-ботов. У вас должен быть включен JavaScript для просмотра. //



1. B<sub>rand</sub>



2. M<sub>odel</sub>



3. Y<sub>ear</sub>



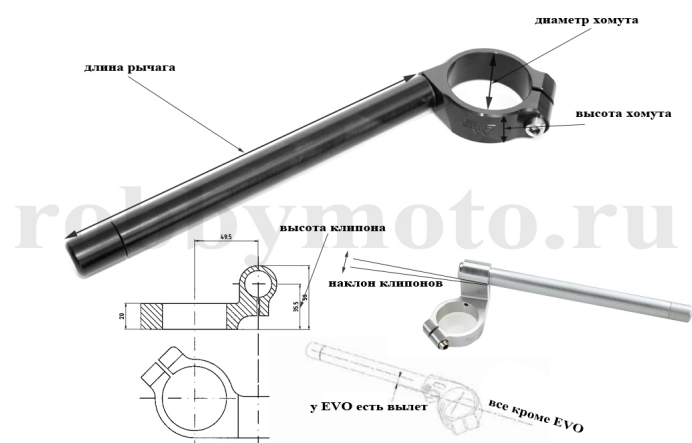
4. P<sub>roduct</sub>



- Помимо мыши/тачскрина, поддерживаются клавиши:
- стрелки вверх,вниз, home, end - перемещение по списку - вверх, вниз, в начало списка, в конец списка
  - клавиша enter, стрелка вправо - вход в список
  - стрелка влево - выход из списка
  - буквы и цифры - если набрать в списке Honda - сработает фильтр и в списке останутся позиции со словом Honda

## Подбор клипонов по физическим параметрам

[регулируемые клипоны](#) могут менять высоту от +15мм. до +41мм.



Параметры клипонов

Диаметр хомута (мм.) [инструкция](#).

Высота клипона (мм.) [инструкция](#).

Наклон клипонов (град.) [инструкция](#).

Высота хомута (мм.) [инструкция](#).

Длина рычага (мм.) [инструкция](#) :

Вылет (мм.) [инструкция](#) :

Вес (гр.) :

Совместимые клипоны

для сброса параметра с выводом полного списка выберите "любой"

## Рецензии

Рецензий на товар отсутствуют.